

Charakterystyka

Czujnik **CO₂SM-001** przekształca wartość stężenia CO₂ w kanałach powietrznych na standardowy sygnał napięciowy **0-10 V**, proporcjonalny do mierzonej wartości. Czujnik stosowany jest w instalacjach wentylacji i klimatyzacji.

Pomiar

Element pomiarowy

Cyfrowy zintegrowany czujnik półprzewodnikowy - non dispersive infrared NDIR

Parametr

Zakres pomiarowy	0-2000 ppm
Dokładność	±30 ppm ±3% odczytu
Czas rozgrzewania	1 min
Czas ustalania T _{63%}	20 s
Żywotność czujnika	>15 lat

Interfejs napięciowy

Standard	Sygnał analogowy napięciowy
Zakres wyjściowy	0-8 V DC
Charakterystyka	Liniowa
Minimalna rezystancja obciążenia	10 kΩ
Złącze	Listwa łączeniowa z zaciskami śrubowymi, raster 5,08 mm, maksymalny przekrój przewodu 2,5 mm ²

Sygnalizacja

Zasilanie	Dioda POWER	Element sygnalizacyjny widoczny jest zielona dioda LED	Element sygnalizacyjny widoczny jest po zdjęciu pokrywy czujnika
-----------	--------------------	--	--

Zasilanie

Napięcie zasilania	12 V DC
Pobór prądu	60 mA
Złącze	Listwa łączeniowa z zaciskami śrubowymi, raster 5,08 mm, maksymalny przekrój przewodu 2,5 mm ²

Warunki środowiskowe

Temperatura pracy (głowica)	od 0 do 50°C
Temperatura przechowywania	od -20 do 70°C
Wilgotność względna	20-90% RH, bez kondensacji

Obudowa i montaż

Głowica przyłączeniowa

Materiał	ABS, kolor jasnoszary
Wymiary (D × S × W)	89 × 74 × 41 mm
Stopień ochrony	IP65 (głowica)
Dławik kablowy	PG7

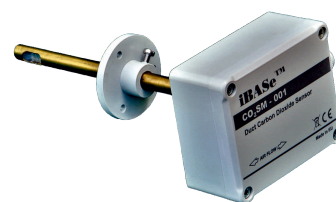
Rurka osłonowa

Materiał	mosiądz
Wymiary Φ × D	Φ10 × 150 mm

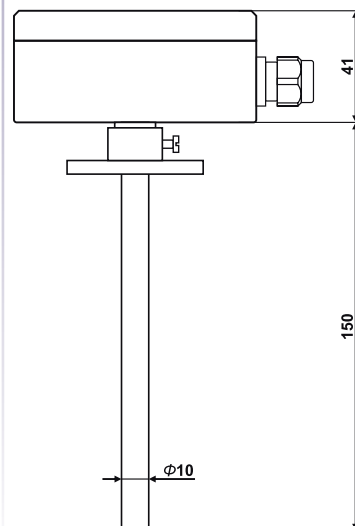
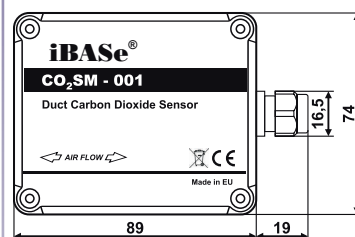
Montaż

W kanale z wykorzystaniem przesuwne kołnierza montażowego

0-10V DC



Wymiary



Czujniki sygnatów
0-10VDC

Moduły I/O (wejść i wyjść)

Sterowniki obiektowe

Infrastruktura sieciowa

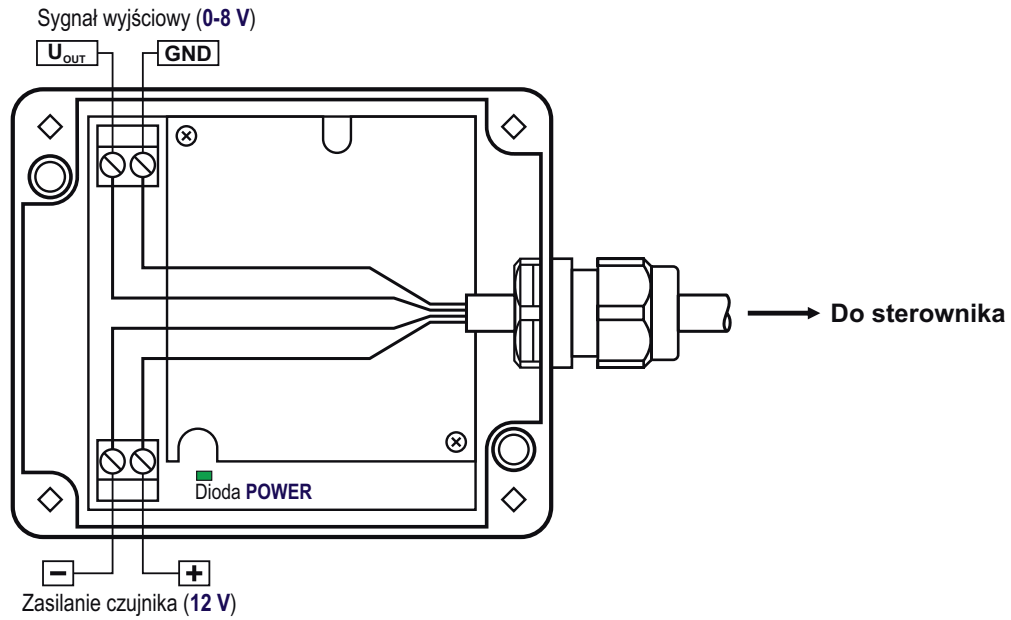
Konwertery danych

Urządzenia pomocnicze

Inne



Aplikacja czujnika



iBAsE® jest zarejestrowanym znakiem towarowym firmy ZDANIA Sp. z o.o.

