

Charakterystyka

Czujnik **TSM-101** przekształca wartość temperatury w kanałach powietrznych na wartości liczbowe zapisane w standardowych zmiennych sieciowych (**SNVT**). Zmienne i parametry konfiguracyjne zebrane są w profil określony przez standard LONMARK. Czujnik stosowany jest w instalacjach ogrzewania, wentylacji i klimatyzacji.

Komunikacja z czujnikiem odbywa się przez interfejs **LON TP/FT-10**.

Pomiar

Element pomiarowy	Cyfrowy czujnik półprzewodnikowy
Zakres pomiarowy	od -10 do 85°C
Dokładność pomiaru	±0,8°C (w zakresie od -10 do 60°C)
Czas ustalania T _{63%}	30 s

Interfejs komunikacyjny

Standard	LONWORKS 2.0 (bez opłat integracyjnych)	
Transceiver	TP/FT-10 Free Topology Transceiver	
Neuron Chip	5000	
Protokół transmisji	LonTalk	
Format danych	Standard Network Variables (SNVT)	
Szybkość transmisji	78 kb/s	
Maksymalna odległość	Bus topology	2700 m / 64 węzły sieci (urządzenia)
	Free topology	500 m / 64 węzły sieci (urządzenia)
Medium transmisji	Para skręcona	
Złącze	Listwa łączeniowa z zaciskami śrubowymi, raster 5,08 mm, maksymalny przekrój przewodu 2,5 mm ²	

Sygnalizacja i sterowanie

Integracja w sieci	Przycisk Service	Elementy sygnalizacyjne i sterujące są dostępne po zdjęciu pokrywy czujnika
Ręczna inicjalizacja	Przycisk Reset	
Zasilanie i identyfikacja	Dioda Power/Wink - zielona dioda LED	
Stan sieci LON TP/FT-10	Dioda Service - żółta dioda LED	

Zasilanie

Napięcie zasilania	24V AC/DC
Pobór prądu	50 mA
Złącze	Listwa łączeniowa z zaciskami śrubowymi, raster 5,08 mm, maksymalny przekrój przewodu 2,5 mm ²

Warunki środowiskowe

Temperatura pracy (głowica)	od 0 do 50°C
Temperatura przechowywania	od -20 do 70°C
Wilgotność względna	20-90% RH, bez kondensacji

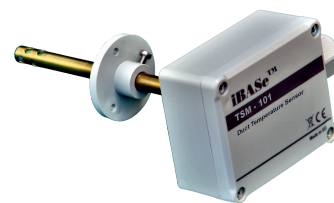
Obudowa i montaż

Głowica przyłączeniowa		Rurka osłonowa z sondą pomiarową	
Materiał	ABS, kolor jasnoszary	Materiał	mosiądz
Wymiary (D × S × W)	89 × 74 × 41 mm	Wymiary $\Phi \times D$	$\Phi 10 \times 150$ mm
Stopień ochrony	IP65 (głowica)		
Dławik kablowy	PG13,5		

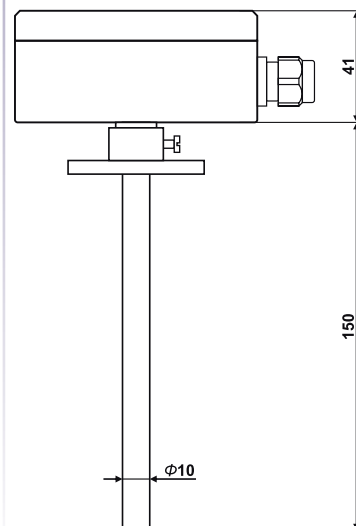
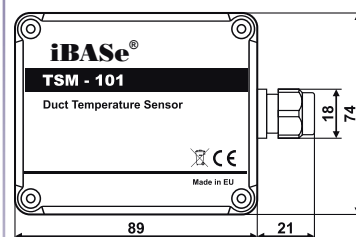
Montaż

W kanale z wykorzystaniem przesuwne kołnierza montażowego

LONWORKS®



Wymiary

Czujniki sygnałów
LONWORKS

Moduły I/O (wejść i wyjść)

Sterowniki obiektowe

Infrastruktura sieciowa

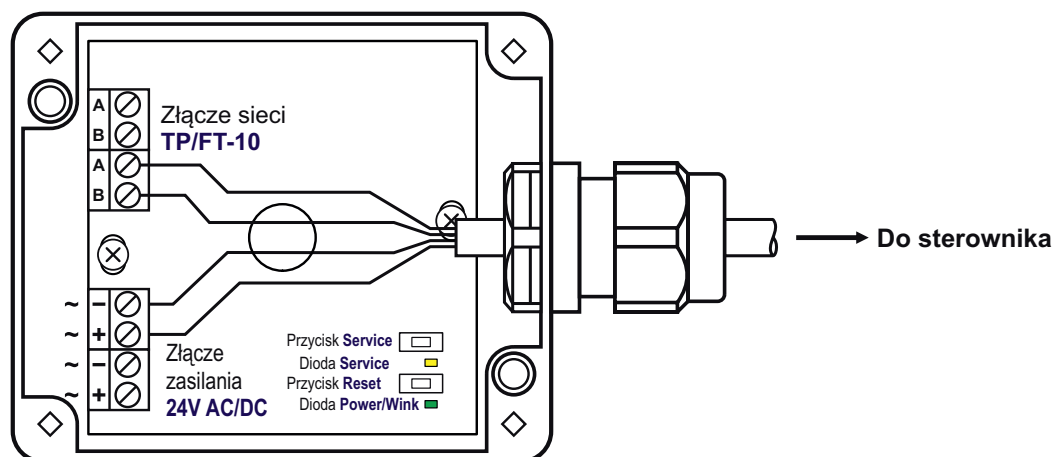
Konwertery danych

Urządzenia pomocnicze

Inne



Aplikacja czujnika



Uwagi

1. Przy zasilaniu napięciem stałym należy zwrócić uwagę na polaryzację.
2. Zaciski zasilania i interfejsu sieci **TP/FT-10** zostały zdwojone dla wygody łączeniowej.

iBAsE® jest zarejestrowanym znakiem towarowym firmy ZDANIA Sp. z o.o.

